



Tack för att du valde Trionic LED-framlyktan med 1600 lumen och batteripaket.

Den här manualen visar både hur du fäster ljushållaren och ljuset på en Walker (vänstra kolumnen nedan) och även hur du fäster dem på en Veloped (högra kolumnen nedan).

På vänsterbilden visar **A** hållarens fästdelar för en Walker (2 skruvar + 2 brickor). **B** visar hållarens fästdelar för en Veloped (1 skruv + 1 räfflad mutter + 1 mutter).

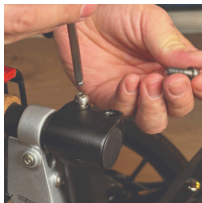


## Fästa ljushållaren

### Instruktioner för en rollator



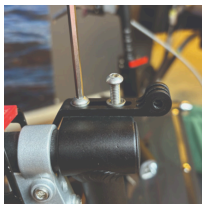
**A1.** Ovanpå det svarta halvvertikala röret, lokalisera de två skruvarna som klämmer fast greppröret, placerade framför bromshandtaget.



**A2.** Lossa båda skruvarna med 5 mm insexnyckeln som medföljer LED-lampan.



**A3.** Ta bort de två skruvarna från greppklämman.



**A4.** Placera ljushållaren ovanpå greppklämman, med dess runda och slitsade ljusfäste pekande framåt och uppåt. Skruva in de två skruvarna med brickor i klämmans hål.



**A5.** Dra åt de två skruvarna med 5 mm insexnyckeln. OBS: Det är viktigt att du drar åt skruvarna ordentligt eftersom de håller fast greppröret med gummigreppet och bromshandtaget.

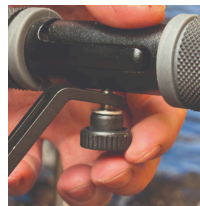
### Instruktioner för en Veloped



**B1.** Lokalisera skruven vid det mittersta vikbara gångjärnet på den U-formade greppstången på Veloped. Skruva loss skruven med den medföljande 4 mm insexnyckeln och ta bort den.



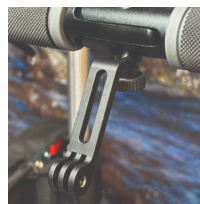
**B2.** Byt ut den gamla skruven mot den längre skruven som medföljer LED-lampan. Fäst den längre skruven på gångjärnet och dra åt den med 4 mm insexnyckeln.



**B3.** Fäst den korta vinklade änden av lamphållaren på skruvens nedre ände, på undersidan av den U-formade greppstången. Hållaren ska peka nedåt. Fäst hållaren med en bricka och den räfflade muttern som du drar åt med fingrarna.



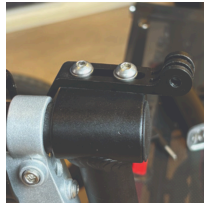
**B4.** För en säkrare montering av hållaren, och för att undvika att hållaren oavsiktligt vrids åt sidan, byt ut den räfflade muttern mot den medföljande muttern i rostfritt stål och dra åt den med en 10 mm skiftnyckel.



**B5.** Detta foto visar lamphållaren korrekt monterad.

# Fästa LED-lampan på hållaren

## Instruktioner för en rollator



**A6.** Identifiera den cirkulära framänden av ljushållaren, med två skårar för att fästa ljuset.



**A7.** Tryck in lampans spår i hållarens spår och se till att de är i linje. Sett i Walkerns färdriktning, för in den medföljande vingmuttern från vänster och dra åt den.

## Instruktioner för en Veloped



**B6.** Lokalisera skruven vid det mittersta vikbara gångjärnet på den U-formade greppstången på Veloped. Skruva loss skruven med den medföljande 4 mm insexnyckeln och ta bort den.



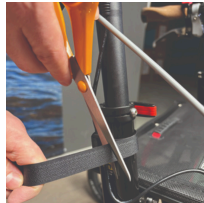
**B7.** Identifiera den cirkulära framänden av ljushållaren, med två skårar för att fästa ljuset.

## Sätta i batteripaketet

### Instruktioner för en rollator



**A8.** Dra den längre förlängningskabeln längs Walkers halvvertikala grepprör och fäst den med det medföljande kardborrebandet.



**A9.** Du kan klippa av den överflödiga längden på kardborrebandet med en sax.



**A10.** Placera batteripaketet i korgens bakre ficka med dragkedja.

### Instruktioner för en Veloped



**B8.** Dra den längre förlängningskabeln längs den U-formade greppstången på Veloped och säkra den med det medföljande kardborrebandet.

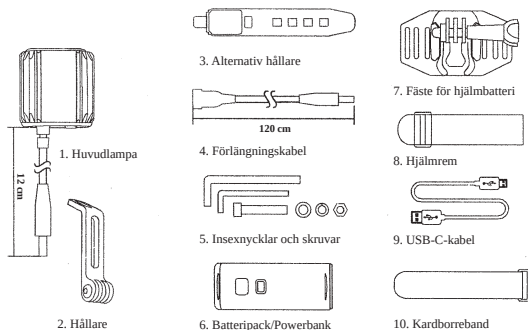


**B9.** Du kan klippa av den överflödiga längden på kardborrebandet med en sax.

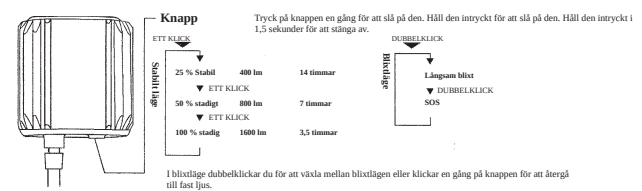


**B10.** Placera batteripaketet i korgens bakre ficka med dragkedja.

## Paketet innehåller



## Hur man använder ljuset



Obs: Lampan är speciellt utformad för att arbeta med spänningar mellan 5V och 12V DC. När ingångsspänningen är under 6,5 V kommer strömindikators på lampan att skifta till rött. Detta betyder att batteriet är lågt och behöver laddas.

