



Tack för ditt val av en 200 Lumen Trionic LED Framlampa.

Denna manualen visar både hur du fäster LED-lampan på en Walker (vänster kolumn nedan) och även hur du fäster den på en Veloped (höger kolumn nedan).

I det vänstra fotot visar, **A** det 10-graders vinklade bandet för att fästa lampan på en Walker. **B** visar det 0-graders vinklade bandet för att fästa ljuset på en Veloped.

Montering av LED-lampan

Instruktioner för en Walker



A1. Av de två gummibanden som ingår, välj det med en 10-graders vinklad fästsektion..



A2. Tryck in lampan i öppningen på bandet tills den snäpper på plats.

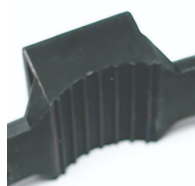


A3. Fäst lampan på din Walker, antingen på det halvvertikala ramröret precis under höjjusteringen, eller på det svarta halvvertikala greppröret.



A4. Dra åt bandet och fäst det med plastkroken.

Instruktioner för en Veloped



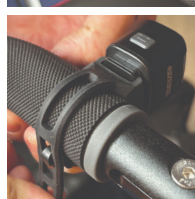
A1. Av de två gummibanden som ingår, välj det med en 0-graders vinklad fästsektion.



B2. Tryck in lampan i öppningen på bandet tills den snäpper på plats.



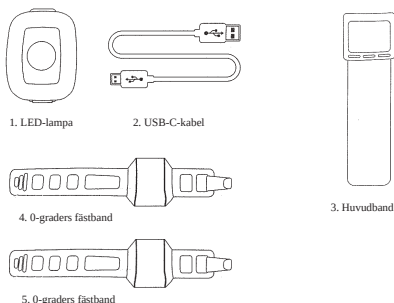
B3. Fäst lampan på Velopeden, fördelaktigen till höger eller vänster om gångjärnet på den U-formade greppbågen.



B4. Dra åt bandet och fäst det med plastkroken.

Instruktioner för användning

Leveransen omfattar



Notera

Det är normalt att batteriet når en hög temperatur (upp till 40 °C) under laddning på grund av kemiska reaktioner i batteriet. Batteriet kan också bli varmt om det inte är helt urladdat innan laddning.

Flera faktorer kan påverka batteriets livslängd, inklusive celltyp, användningsbelastning, underhållsrutin, temperatur och antal laddningscykler. Generellt sett resulterar en högre batterikapacitet i en längre drifttid.

Batterikapaciteten kan minska till cirka 80 % av sin ursprungliga kapacitet efter 300–500 laddnings-/urladdningscykler. Med korrekt skötsel kan batteriet ha en livslängd på upp till 3 år.

Vattentålig är endast för regnvatten. Sänk inte ner batteriet eller hela lampan i vatten vid rengöring. Rengör lampan med en mjuk, fuktig trasa vid behov.

Batteri

Batteriets prestanda påverkas avsevärt av temperaturvariationer:

• **Låg temperatur:** Vid 0 °C minskar kapaciteten med 5–10 %, vilket minskar drifttiden med 50 %. Vid -20 °C sjunker kapaciteten med 30 %, vilket potentiellt förkortar drifttiden med 70 %. Prestandan återgår till det normala när temperaturen stiger till 20 °C.

• **Självladdningshastighet:** Vid rumstemperatur förlorar batteriet cirka 1 % av sin kapacitet per dag. Vid förvaring vid 40 °C ökar självladdningshastigheten, vilket leder till en förlust på cirka 5 % kapacitet per dag.

För att bibehålla optimal batteriprestanda, undvik att utsätta det för extrema temperaturer och förvara det på en sval och torr plats.

Om du inte använder batteriet under en längre tid, se till att ladda batteriet var tredje månad.

Laddning

1. Hitta laddningsplatsen längst ner på lampan.
2. Lyft gummikåpan för att komma åt laddningsporten.
3. Anslut USB-kabeln till din USB-laddare.
4. Anslut laddningskabeln till lampans laddningsport.
5. Indikatorn lyser rött under laddning.

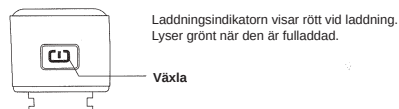


Laddningsindikatorn lyser grönt när batteriet är fulladdat.

Obs! Använd den medföljande original-USB-kabeln för att ladda batteriet. Koppla ur laddningskabeln när batteriet är fulladdat.

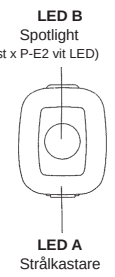
Instruktioner för LED-lampan

Tryck och håll knappen intryckt i 2 sekunder för att tända eller släcka ljuset. Klicka en gång för att växla mellan lägena.



Långt tryck = på/av. Ett enda klick för att växla läge.

Läge	Körning
ENKELT KLICK LED A 100 % fast sken	1,5 timmar + 30 minuter SAKERT LÄGE
ENKELT KLICK LED A 50% fast	4 timmar + 30 minuter SAKERT LÄGE
ENKELT KLICK LED B 100 % fast sken	2 timmar + 30 minuter SAKERT LÄGE
ENKELT KLICK LED B 50% fast	4 timmar + 30 minuter ^(1 st x P-E2 vit LED) SAKERT LÄGE
ENKELT KLICK ALLA LED-lampor 100 % fast	1,5 timmar + 30 minuter SAKERT LÄGE
ENKELT KLICK ALLA LED-lampor 50 % fast	3 timmar + 30 minuter SAKERT LÄGE
◆ DUBBELKLICKA	
ENKELT KLICK LED-blink	4 timmar + 30 minuter SAKERT LÄGE
ENKELT KLICK LED B-blixt	4 timmar + 30 minuter SAKERT LÄGE
ENKELT KLICK LED A och B blinkar växelvis	4 timmar + 30 minuter SAKERT LÄGE
ENKELT KLICK LED A 100 % fast och B blinkar	2 timmar + 30 minuter SAKERT LÄGE



Med minneslägesfunktion

Säkert läge

När batterinivån är låg växlar lampan automatiskt till ett fast ljus på 5 lumen, vilket ger ytterligare 30 minuters drifttid.